

全自動多功能點膠機

DISPENS MASTER™ FAD™ 2500

因應廣泛需求，全自動塗佈裝置中的 MAIN FRAME (大型電腦)



大幅提升性能・功能！

POINT 01 對應多頭實現各種用途的
高度泛用性

【特點】

- 無停止連續動作實現高速塗佈：
快速噴射功能
- 塗佈量的管理自動化：DVM 功能
- 防止氣泡產生最理想的點膠路徑
「LEAF LINE」：MCD 功能 (PAT.P)
- 將多種選購品標準化・

■ 規格

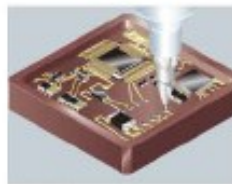
DISPENS MASTER	
FAD2500	
名稱	DISPENS MASTER
型號	FAD2500
控制方式	PC/PLC 控制 (符合 SPC/MSA)
適用工件	PCB・陶瓷基板・導線架・黏子等
動作速度 X/Y	MAX: 1,000 mm/s
動作速度 Z	MAX: 1,000 mm/s
重複定位精度 X/Y	±0.01 mm
重複定位精度 Z	±0.01 mm
配膠組件搭載數	MAX: 2
適用工件尺寸 L	50~330 mm
適用工件尺寸 W	30~250 mm
適用工件尺寸 t	0.5~3.0 mm
LANE 數	1
STAGE 數	MAX: 3
額定電壓及頻率	AC200 V 1 φ 50/60 Hz
消耗功率	3 kW
外形尺寸 W×D×H	W900×D1,250×H1,655 mm (※1)
重量	600 kg (※1)

※1 不含搬昇設備的數值。

■ 運用



DAM 膠塗佈



微量塗佈



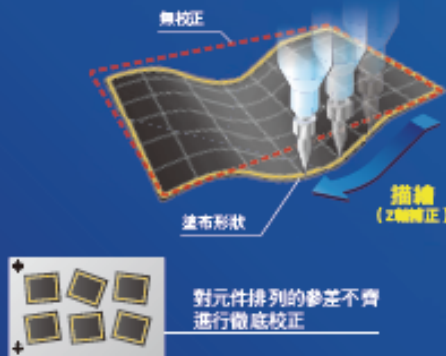
IN LINE 規格

IMAGE MASTER™ 350PC Smart

SMQX series

點膠“核心”技術的結晶，MUSASHI專用定位系統。

可自動校正工件個體差異及盤面排列誤差的
3D校正



塗布、測量、生產日誌

- ◆ 動作效能時間約縮短30%*。大幅度減少操作時間
- ◆ 以高精準塗布性能提升良率的品質
- ◆ 提高操作性能、減少程式設計工時



追求點膠品質

對應各種形狀的邊緣

邊緣檢測功能 NEW

能夠放寬條件對包括以往難以檢測的邊緣形狀在內的工件，透過圖像處理進行位置校正。

也可對應非完全直角的元件



與點膠機聯動

同步速度功能 NEW

變更機械行走速度改變也可保持一定的線寬，無需複雜調整，即可自動進行高精度塗布。

直角塗布



▶ 可適用在量產線

塗布校正

- 針頭原點校正功能
- GAP測量數據保存功能
- 針頭清洗及試點膠功能

生產管理

- 生產日誌功能
- 流程監控功能

檢查

- 尺寸測量功能
- 塗布軌跡追蹤功能
- 物件照像功能
- 塗布形狀簡易判斷功能